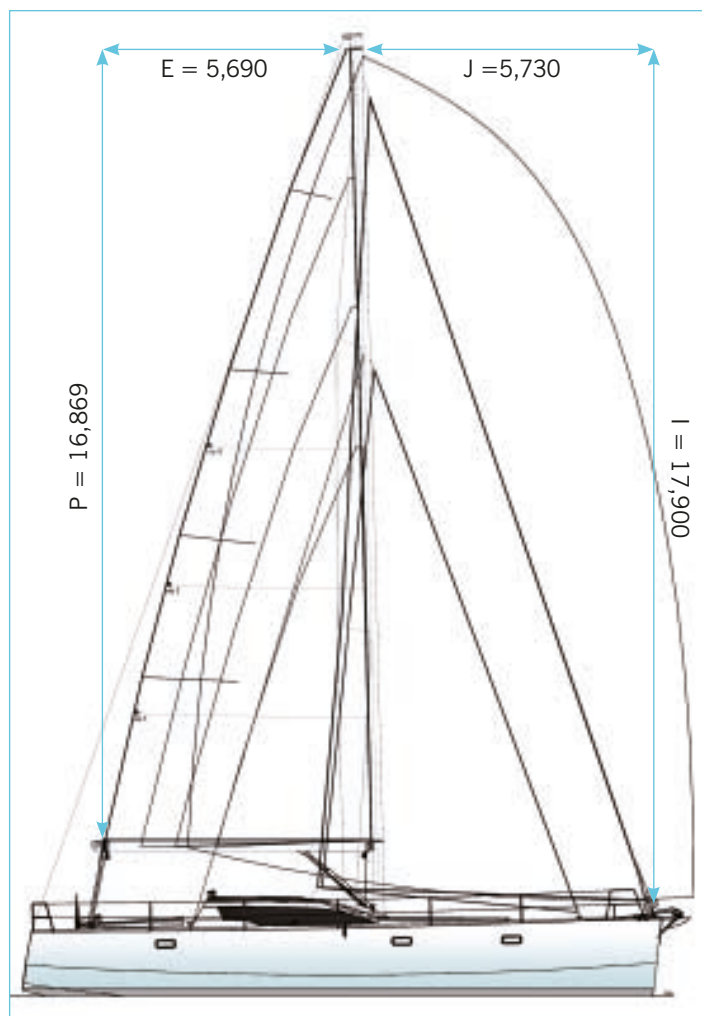




**A prima vista corsaiola, la RM 1350 rivela in un comportamento da vero cruise d'altura, con elevate doti di stabilità e volumi adatti alla crociera più impegnativa.**

La RM 1350 è una barca che si fa notare innanzitutto per la larghezza, ben quattro metri e mezzo, e per la forma che ricorda i monotipi 60' Open e VOR che regatano nei giri del mondo. La doppia pinna è una scelta alternativa alla singola, ambedue i sistemi montano bulbi a siluro in piombo, ma la versione doppia ha un pescaggio inferiore e soprattutto è ideale quando l'escursione di marea è ampia e lascia in secco le imbarcazioni o per piccole operazioni di manutenzione a terra. Si tratta di due scelte da adottare in funzione di diversi fattori a monte della selezione della barca più idonea, tra i quali le latitudini alle quali solitamente si naviga, per chi naviga in Mediterraneo sicuramente la chiglia singola è la scelta più appropriata. Naturalmente ci sono anche delle differenze che interessano gli attriti dovuti a una maggiore superficie bagnata della versione a doppia chiglia e altre determinate dal diverso posizionamento e dunque diversa azione idrodinamica. Il cantiere francese di La Rochelle, evidentemente ricco di esperienza nella progettazione di barche oceaniche, ha pensato gli spazi, le soluzioni tecniche e la vivibilità in funzione di lunghi periodi di permanenza a bordo nei quali sia previsto anche navigare in condizioni difficili dal punto di vista meteo. Tanti sono gli elementi positivi che certamente uno skipper navigato può apprezzare, inoltre, la barca naviga bene a tutte le andature e la disponibilità di vele di prua differenti permette sempre di trovare il giusto assetto in funzione delle condizioni meteo.



 **Forn Marine**

# RM 1350

Testo e foto di Martino Motti

## Scheda tecnica

Concezione: cutter - Progettista: architettura Marc Lombard, concept Eduard Delamare Debutteville, design Aekipo - Costruttore: Cantiere RM Fora Marine; Les Quatre Chevaliers; 17180 Périgny; Francia; tel. 0033 546447300; fax: 0033 546454821; www.rm-yachts.com - Importatore: Top Yachts; Marina di Cala Galera, box 25; 58018, Porto Ercole (GR); tel. 0564 830234; fax 0564 830235; www.top-yachts.com / Perchinaviga Yachts (concessionari Piemonte Liguria); Porto Marina degli Aregai; 18010 Santo Stefano al Mare (IM); tel. 0184 481117; fax 0184 481835; www.perchinaviga.com - Categoria di progettazione CE: A - Chiglia: doppia a bulbo - Lunghezza f.t.: m 13,70 - Lunghezza scafo: m 13,46 - Lunghezza al galleggiamento: m 12,82 - Larghezza massima: m 4,50 - Rapporto larghezza/lunghezza (scafo): 33,43% - Pescaggio: m 1,95 con doppia chiglia, m 2,45 con monochiglia - Peso imbarcazione: kg 9.200 - Peso zavorra: kg 3.100 - Rapporto Zavorra/peso imbarcazione: 33,69% - Dislocamento relativo: 124 [nota: il dislocamento relativo è calcolato come rapporto fra il peso in grammi e il cubo della lunghezza al galleggiamento in piedi; un ultraleggero ha un dislocamento relativo inferiore a 100] - Tipo di armamento: armato in testa - Attrezzatura albero: paterazzo sdoppiato, sartie, sartie volanti e doppio strallo di prua - Albero: alluminio Performance a rastremare in punta - Boma: alluminio - Sartiame: cavo spiroidale in acciaio - Superficie velica randa: mq 53,34 steccata a 4 stecche - Superficie velica genoa: mq 58,60 - Superficie velica trinchetta: mq 30,60 - Superficie velica totale con vele di serie: mq 142,54 - Superficie vela spinnaker o gennaker: mq 135 - Dislocamento/superficie velica: kg/mq 64,54 con vele di serie, kg/mq 48,85 con spinnaker [nota: indicatore della lentezza a "prendere il passo"] - Motorizzazione barca in prova: 75 HP Volvo Penta D2 - Riduttore/invertitore: Volvo Penta - Trasmissione: Sail drive - Elica: abbattibile a tre pale - Dislocamento/HP motore: kg/HP 166,67 - Velocità di crociera dichiarata: 7 nodi - Consumo orario a velocità di crociera: litri/h 7 - Autonomia dichiarata: 300 miglia (+80 utilizzando la riserva) - Capacità serbatoi acqua: litri 600 - Capacità serbatoi nafta: 300 +80 di riserva - Portata omologata: 8 persone in classe A - Prezzo di vendita: Euro 246.655,00 + IVA, franco cantiere Francia - Principali extra: rinforzi dello scafo con kevlar, vetro + epossidica, avvolgitore di trinchetta, attrezzatura spi asimmetrico, spi asimmetrico, attrezzatura spi simmetrico con tangone, spi simmetrico, randa, genoa e trinchetta in dacron CC di prima scelta, pompa a mano in cucina con acqua dolce e salata, serbatoio acque nere, riscaldamento a circolazione d'acqua, elica a tre pale pieghevoli Flexofold, elica di prua a scomparsa, batteria supplementare da 100 A/h, cappa randa, lazy jack, protezione degli oblò in PVC grigliato, sprayhood, dotazioni di sicurezza oltre 6 mn, pack ancoraggio/ormeggio, rollbar, pannelli solari 2x100 Ah, tavolo in pozzetto, antivegetativa nera, trasporto a La Rochelle, messa a mare, alberatura e consegna.



## Costruzione

Materiale di costruzione scafo: a triplo spigolo in legno, ovvero tre strati di compensato marino rivestito da laminazioni in vetroresina epossidica sulle due facce. Le paratie sono in compensato marino di okumé. Quello che è a vista all'interno è proprio il legno resinato o verniciato. La resinatura è di buona qualità, senza sbavature e anche la verniciatura segue a ruota. La coperta è rifinita in gelcoat. Rinforzi longitudinali e trasversali in acciaio

sono resinati allo scafo per garantire elevata rigidità alla struttura. In alternativa, come optional, è possibile avere la struttura di rinforzo in kevlar e carbonio - Materiale di costruzione coperta: il ponte è stratificato in sandwich con fibra di vetro, resina epossidica e anima in schiuma di PVC - Bulbo: in piombo con pinna in vetroresina dotata di supporto in acciaio - Timone: pala in vetroresina con anima in acciaio - Interni: paratie e strutture in compensato marino trattato a gelcoat o opaco, pavimenti in teak non verniciato, mobilio in compensato marino verniciato con modanature e bordi in teak non verniciato.



## Le impressioni

**CONDIZIONI DELLA PROVA** - Vento: da 15 a 22 nodi variabile - Mare: 4/5, onda di circa un metro.

**PRESTAZIONI RILEVATE** - Velocità massima a vela con vento reale di nodi 16,5-17,3 con punte di 22: bolina stretta nodi 6,7 a 40°; bolina larga nodi 7,4 a 60°; traverso nodi 6,8 solo genoa, 8,2 solo trinchetta e 20 nodi di vento; lasco e poppa nodi 6,6 a 120° con genoa e nodi 7,2 con trinchetta - Velocità a motore misurate: crociera nodi 7,1 a 1.900 giri/min; massima nodi 8,1 a 2.500 giri/min.

**IMPRESSIONI AL TIMONE** - Visibilità: la doppia ruota del timone permette in ogni condizione una buona visibilità - Bolina: il timone trasmette una sensazione di sensibilità e potenza e la doppia postazione facilita la guida anche a barca molto sbandata - Traverso, lasco e poppa: al timone, in queste andature, si ha sempre la certezza di manovrare in piena sicurezza e controllo. Ottima la visibilità, anche perché non è presente lo spray-hood - Stabilità di rotta: la doppia pinna impone lievi ma continui aggiustamenti di rotta - Passaggio sull'onda: la prua molto tagliente e la larghezza notevole dell'imbarcazione permettono un comportamento piuttosto dolce sull'onda - Navigazione a motore: la barca ha una buona velocità a motore, la monoleva è situata sul fianco della timoneria di dritta - Silenziosità motore: il vano motore è ben coibentato sia per il calore che per la rumorosità. In navigazione il livello sonoro è piuttosto basso - Vibrazioni motore: pressoché assenti - Manovrabilità in porto: abbastanza buona, migliore nella versione con una pinna sola. L'elica di prua a scomparsa (optional) rende sicuramente più facili le manovre.

**VALUTAZIONI SULLA BARCA**: Progetto - Carena: il progetto è piuttosto centrato, l'esperienza dei progettisti nel campo delle barche d'altura è evidente, sia nelle linee generali che nei particolari. La carena, di tipo semiplanante, riprende i monotipi da regata oceanica e sembra possedere un buon disegno - Piano velico: ben studiato e performante, anche se un arretramento del centro velico mediante aumento della lunghezza del boma o allungaggio della parte alta della randa potrebbe migliorare ulteriormente le prestazioni - Coperta: studiata pensando l'utilizzo sia in condizioni di tranquilla navigazione, con spazi ampi e camminamenti larghi, che in navigazione sbandata dove sono importanti i poggiatesta, i piani inclinati e i tientibene.

**Costruzione** - Materiali impiegati: le caratteristiche di robustezza e bontà del legno unite

a quelle della vetroresina e dell'acciaio rendono la costruzione molto rigida e robusta ma leggera - Grado di finitura: le finiture sono piuttosto accurate, anche laddove non sarebbe così necessario, come nella cala cerate o nell'anticamera della sala macchine. In generale la barca possiede un aspetto volutamente abbastanza spartano - Interni: ben studiati, con ottimi volumi e divisione degli spazi intelligente, ottimo risulta lo sfruttamento degli spazi con gavoni, stipetti, armadi e cassette - Certificazione: A.

**Coperta** - Comodità passavanti: estremamente larghi, senza impedimenti. Le sartie cadono verticalmente sul ponte in posizione pressoché aderente alle draglie - Antidrucciolo: a grana fine, dato a rullo, buon potere aggrappante e non fastidioso al camminare a piedi nudi - Candelieri: tubolari inox con draglie in cavetto di acciaio. Un'apertura laterale per parte permette l'agevole sbarco a terra quando ormeggiati all'inglese - Tientibene: due sul tavolo pranzo in teak del pozzetto - Organizzazione prua: la prua, che sul ponte possiede solo il gavone della catena/cala vele, ha due bitte laterali, il rullafiocco, il barbotin del verricello a vista sul ponte, il passa-ancora inox a due posti e la doppia battaglia aperta laterale - Gavone ancora: enorme e profondo, funge anche da cala vele - Passacavi: no, solo bordo inox sullo spigolo del ponte - Bitte: due in acciaio inox in prua, due a mezzanave e due a poppa.



**Attrezzatura** - Albero: Sparcraft Performance rastremato in testa a due ordini di crocette acquartierate - Sartie: in cavo spiroidale inox - Vele: Incidences, genoa da 59 mq, trinchetta 31 mq, 53 mq di randa steccata a 4 stecche, spi 150 mq - Bozzellame: Lewmar.

**Manovre** - Timoneria: doppia a ruota inox Lewmar - Riduzione fiocco: Facnor rullafiocco sia per lo strallo di prua che per la trinchetta - Riduzione randa: tre mani di terzaroli - Verricelli (tipo): Lewmar a due velocità di dimensione 58 per genoa, 50 randa e 48 drizza - Carrelli genoa: Lewmar doppi con paranco rimandato a poppa - Stopper: Antal, sei per parte - Manovre rinviate in pozzetto: scotte genoa e scotta trinchetta, scotta randa, drizze, rullafiocchi, mani terzaroli, vang, amantiglio, tesabase - Trasto randa (caratteristiche carrello): Lewmar, basso, nascosto e incassato nel ponte con doppio rinvio ai due winch laterali -

Vang: Sparcraft telescopico in alluminio.

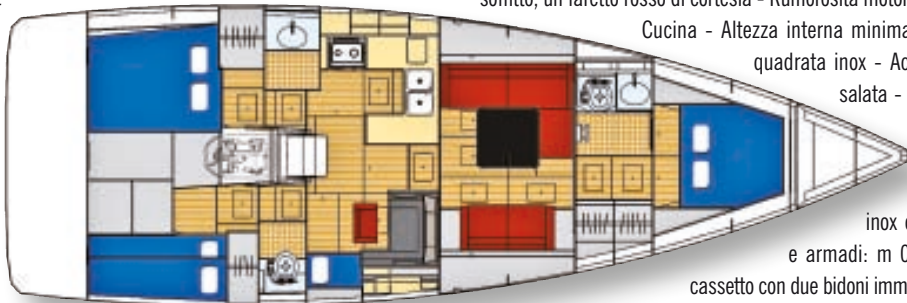
Comandi motore: monoleva a murata, protetta da un tubolare in acciaio, sportello con accensione e spegnimento - Strumenti navigazione: Raymarine tridata St70 multi e pilota dalle due parti - Strumenti motore: contagiri e comando di accensione. Pozzetto - Dimensioni: m 3,20x1,80 - Comfort: panche in teak su due livelli, giustamente inclinate per quando la barca è sbandata - Posto di governo: doppio, a ruota - Silenziosità motore in navigazione: è molto limitato il rumore che proviene dal motore, anche quando si naviga a un elevato numero di giri - Vibrazioni motore in navigazione: pressoché assenti - Gavoni: due a poppa nella plancia bagno, sono piuttosto grossi e profondi - Tavolo pozzetto: m 1,10x1,10 in teak su piede inox con gavoncino centrale e cassetti sottostanti - Doccia esterna: sulla plancia bagno, calda e fredda, nascosta in uno sportellino - Posizione autogonfiabile: nello specchio di poppa, un portello lo copre - Discesa a mare: scaletta bagno centrale manuale in acciaio. Discesa sotto coperta - Facilità di accesso: un tambuccio a 2



lame smontabili con scorrevole orizzontale permette l'accesso sottocoperta attraverso una scala comoda a gradini preformati tondi. Le lame in metacrilato del tambuccio trovano posto comodamente in un gavoncino situato immediatamente al di sotto e con guide di ritenuta, molto comodo da manovrare - Sicurezza: il tambuccio è realizzato in metacrilato di forte spessore con serratura di chiusura - Tenuta stagna: garantita dalle gole di scorrimento e dal bordo sporgente della struttura - Sistema di chiusura: una serratura a chiave in acciaio.

Divisione interna (da prua): a prua una cabina matrimoniale con bagno. Si attraversa una porta stagna e ci si trova nella dinette; superati due gradini si passa, sulla sinistra, alla zona cucina e, sulla dritta, alla console di guida interna. Verso poppa, sulla sinistra, un bagno con solo lavello e doccia e una cabina matrimoniale. Dalla parte opposta un bagno con wc e a proseguire una cabina con due letti sovrapposti. Una porta in fondo permette l'accesso alla cala per le cerate, a un vano tecnico che funge da anticamera e alla sala macchine.

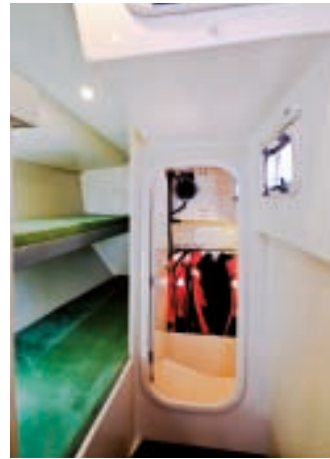
Quadrato - Altezza interna minima: m 1,84 - Tientibene: l'appoggio dell'albero funge da tientibene, il bordo del mobilio di cucina e plancia forniscono appoggio - Comfort dinette: due divani si fronteggiano, uno a due posti e l'altro a quattro con tavolo centrale, diverse mensole e scaffalature sulle pareti - Dimensioni tavolo e considerazioni: m 0,90x0,92 con bordi rialzati e prolunga di 54 centimetri. Dimensioni adeguate all'ambiente - Ventilazione: due osteriggi quadrati a soffitto e due oblò laterali - Illuminazione naturale: due osteriggi a soffitto, due oblò, le finestrate del resto del salone - Illuminazione artificiale: 4 faretti a so-



fitto e un faretto di lettura al divano - Ripostigli e scaffali: le pareti laterali sono tutte adibite a scaffalature e ripiani aperti - Gavoni e armadi: sotto i divani sono presenti gavoni molto ben accessibili, al loro fianco dei cassetti - Rumorosità motore in navigazione: 69,8 dBA. Carteggio - Tavolo carteggio: m 1,09x0,52 - Comfort carteggio: due tientibene laterali, una poltrona con seduta rialzabile, cassetti - Posto accessori: m 0,77x0,55x0,70 - Ventilazione: un oblò nella finestatura, il tambuccio alle spalle, una presa d'aria a soffitto - Illuminazione naturale: le finestrate continue laterali della dinette - Illuminazione artificiale: tre faretti a soffitto, un faretto rosso di cortesia - Rumorosità motore in navigazione: 70,0 dBA.

Cucina - Altezza interna minima: m 1,88 - Lavelli: due di forma quadrata inox - Acqua dolce: sì + rubinetto acqua salata - Fornelli: cucina a tre fuochi a gas, basculante e con forno sottostante - Cappa: no - Piano lavoro: m 0,47x1,07 e 0,42x1,07 - Frigo: inox con porta frontale - Volumi gavoni e armadi: m 0,33x0,47x0,37 e 0,33x0,47x0,32, cassetto con due bidoni immondizia, cassetto m 0,52x0,32x0,14, quattro cassetti da m 0,32x0,52x0,11 - Illuminazione naturale: le finestrate della dinette - Illuminazione artificiale: 4 faretti a soffitto - Ventilazione: un oblò e una presa d'aria a soffitto, il tambuccio alle spalle - Rumorosità: 70,0 dBA.

Cabina di prua, armatoriale - Tipo: matrimoniale - Altezza interna minima: m 1,85 - Numero letti: 1 - Dimensioni cabina: 2,80x2,00 - Accesso: dalla dinette - Dimensione letto: m 1,56x1,95 - Aria letto: m 1,33 - Materiali: legno verniciato e vetroresina - Ventilazione: un passa-uomo e due oblò - Illuminazione naturale: un passa-uomo e due oblò - Illuminazione artificiale: due faretti a soffitto e due abat jour - Volumi gavoni e armadi: sotto il letto m 0,60x0,45x0,10, armadio due ante m 0,57x0,60x1,80 - Rumorosità motore in navigazione: 67,1 dBA.



Cabina di poppa, lato destro - Tipo: a due letti sovrapposti - Altezza interna minima: 1,54 - Numero letti: 2 - Accesso: da zona carteggio - Dimensione letto 1: m 0,77x2,10 inferiore - Dimensioni letto 2: m 0,65x2,10 superiore - Aria letto 1: m 1,30 - Aria letto 2: m 0,50 - Dettaglio letti: singoli a rastremare verso i piedi - Materiali: legno resinato e verniciato - Ventilazione: 3 oblò apribili - Illuminazione naturale: tre oblò - Illuminazione artificiale: due faretti a soffitto e due punti luce lettura - Volumi gavoni e armadi: m 0,49x0,34x1,35 - Rumorosità motore in navigazione: 72,2 dBA.

Cabina di poppa, lato sinistro - Tipo: matrimoniale - Altezza interna minima: m 1,51 - Numero letti: 1 - Accesso: da zona cucina - Dimensione letto: m 1,60x2,00 - Aria letto: m 1,00 - Dettaglio letto: pressoché rettangolare - Materiali: legno resinato e verniciato - Ventilazione: tre oblò apribili - Illuminazione naturale: tre oblò - Illuminazione artificiale: tre faretti a soffitto e due luci di lettura - Volumi gavoni e armadi: armadio m 0,60x0,60x1,40 - Rumorosità motore in navigazione: 70,4 dBA.

Servizio igienico di prua - Accesso: da cabina armatore - Altezza interna minima: m 1,80 - Lavabo: ovale su piano quadrato - Comfort: doppie portine in metacrilato trasparente per la doccia - wc: a pompa manuale con seduta di chiusura in legno - Comfort ormeggio: buono - Comfort navigazione: buono - Spazio doccia: m 1,05x0,60 - Altezza sbocco doccia: m 1,70 - Comfort doccia: seduta su wc e portine di chiusura - Gestione scarichi: pulsante di scarico doccia - Ventilazione: un osteriggio - Illuminazione naturale: osteriggio - Illuminazione artificiale: un faretto a soffitto e tre luci sullo specchio - Rumorosità motore in navigazione: 67,1 dBA.

Servizio igienico di poppa, lato destro - Accesso: da zona carteggio - Altezza interna minima: m 1,60 e m 2,05 - Lavabo: no - Comfort: ampio - wc: marino - Comfort ormeggio: ottimo - Comfort navigazione: buono - Spazio doccia: no - Ventilazione: un osteriggio - Illuminazione naturale: un osteriggio e una finestrina - Illuminazione artificiale: un faretto a soffitto - Rumorosità motore in navigazione: 67,2 dBA.

Servizio igienico di poppa, lato sinistro - Accesso: da zona cucina - Altezza interna minima: m 1,58 e m 2,05 - Lavabo: ovale su piano rettangolare - Comfort: mobiletto sotto lavello - wc: no - Comfort ormeggio: buono - Comfort navigazione: buono - Spazio doccia: m 0,80x0,56 - Altezza sbocco doccia: m 1,86 - Comfort doccia: rettangolare comoda - Gestione scarichi: pompa elettrica di scarico - Ventilazione: un osteriggio - Illuminazione naturale: un osteriggio e una finestra - Illuminazione artificiale: due faretti a soffitto - Rumorosità motore in navigazione: 72,4 dBA.

Vano motore - Insonorizzazione: materiale fonoassorbente di buono spessore - Accessibilità: sia sollevando la scaletta di accesso alla dinette che da una porta stagna posta sul fondo della cabina di dritta - Accessibilità

controlli: a vista e comodi da raggiungere.

Impiantistica - Quadro elettrico - Disposizione: il quadro elettrico è sulla parete laterale del carteggio - Interruttori: luci navigazione, luci di fonda, luci di via, proiettore, autoclave, pompa di sentina, frigo, scaldacqua, strumenti, strumenti 2, pilota, radar, due altre pompe acqua, due liberi - Strumenti: digitale per il livello carica batterie, analogico per gasolio, acqua e acque nere - Impianto B.T.: 12 V, presa accendisigari - Impianto 220 V: una presa in cucina - Serbatoio carburante: uno da 300 litri con uno di riserva da 80 - Serbatoio acqua: litri 600 - Serbatoio gas: nel gavone lato sinistro a murata - Impianto idraulico: autoclave per circuito acqua dolce a pressione - Boiler: elettrico - Pompe di sentina: 1 manuale, 2 di doccia e di sentina.

Accessori: delfiniera a 2 pulegge, pulpito di prua aperto, salpancora elettrico, falchetta in teak, 2 rotaie genoa con carrelli genoa / trinchetta regolabili, 2 winch per scotte ST58 2 velocità, 2 winch per scotte ST48 2 velocità, 2 winch per randa ST50 2 velocità, 2 rinvii doppi piatti sul ponte per scotte genoa e trinchetta, 2 manovelle per winch da mm 250, trasto randa sul fondo pozzetto con carrello a sfere, paranco per randa tipo "alla tedesca", paranco sartie volanti di trinchetta a 4 rinvii, 1 scotta randa, 2 scotte genoa, 2 scotte trinchetta, 1 scotta dell'avvolgitore del genoa, regolazione carrelli genoa + trinchetta, regolazione carrello randa, 1 rotaia per inferitura randa con carrelli a sfere, 1 rotaia per tangone, 6 uscite di drizze (randa, genoa, trinchetta, spi/gennaker, amantiglio, caricabasso), drizze randa e genoa in spectra, Lazy jack, vang rigido, boma in alluminio anodizzato con 3 mani di terzaroli + base, avvolgitore genoa, 2 pulpiti di poppa con supporto per la boetta e il ferro di cavallo, scaletta bagno amovibile, 2 timoni a ruota, bussola e console strumenti su ogni postazione, gavone per zattera autogonfiabile da 8 posti, gavone per bombola del gas, 2 batterie servizio 115 Ah, 1 batteria motore 95 Ah e 1 ripartitore di carica, alternatore 115 Ah, voltmetro digitale, staccabatterie bipolare con accoppiatore parallelo, indicatore di livello acqua e carburante, presa accendisigari 12 V, estrattore aria sala macchine, doccetta pozzetto calda/fredda, pompa di sentina manuale, teak su sedute e fondo pozzetto, fornello a due fuochi.